

Projekt

z dnia 18 września 2024 r.

Zatwierdzony przez

**UCHWAŁA NR
RADY MIEJSKIEJ W GRODZISKU WIELKOPOLSKIM**

z dnia 26 września 2024 r.

w sprawie przystąpienia do sporządzenia miejscowego planu zagospodarowania przestrzennego „Słocińska I” - dla terenów położonych w Grodzisku Wielkopolskim i Słocinie

Na podstawie art. 18 ust. 2 pkt. 5 ustawy z dnia 8 marca 1990r. o samorządzie gminnym (Dz. U. z 2024r., poz.609) oraz art. 14 ust. 1 i 2 ustawy z dnia 27 marca 2003 r. o planowaniu i zagospodarowaniu przestrzennym (Dz. U. z 2024 r., poz. 1130) uchwała się, co następuje:

§ 1. 1 Przystępuje się do sporządzenia miejscowego planu zagospodarowania przestrzennego dla terenu położonego pomiędzy ul. Mikołajczyka i ul. Rolną w Grodzisku Wielkopolskim.

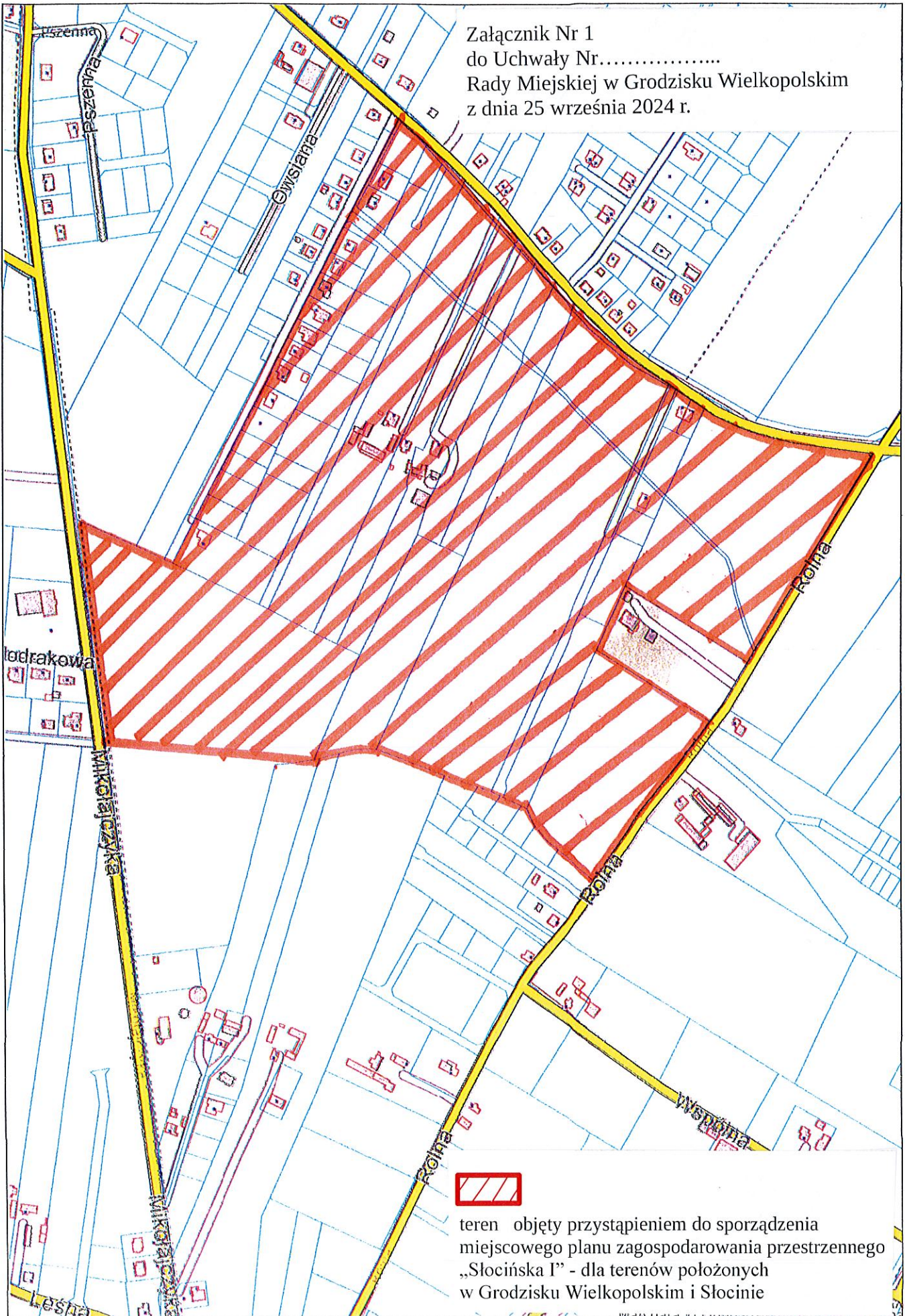
2. Granice obszaru objętego planem przedstawia załącznik nr 1 do uchwały.

§ 2. Wykonanie uchwały powierza się Burmistrzowi Grodziska Wielkopolskiego.

§ 3. Uchwała wchodzi w życie z dniem podjęcia.



Załącznik Nr 1
do Uchwały Nr.....
Rady Miejskiej w Grodzisku Wielkopolskim
z dnia 25 września 2024 r.



Uzasadnienie
do Uchwały Nr.....
Rady Miejskiej w Grodzisku Wielkopolskim
z dnia 26 września 2024 r.

w sprawie przystąpienia do sporządzenia miejscowego planu zagospodarowania przestrzennego
„Słocińska I” - dla terenów położonych w Grodzisku Wielkopolskim

i Słocinie

Celem przystąpienia do sporządzenia miejscowego planu zagospodarowania przestrzennego jest przeznaczenie przedmiotowego terenu pod teren zabudowy mieszkaniowej jednorodzinnej.

Zgodnie z zapisami Studium uwarunkowań i kierunków zagospodarowania przestrzennego gminy Grodzisk Wielkopolskim przyjętym uchwałą Nr XLII/268/2002 Rady Miejskiej w Grodzisku Wielkopolskim z dnia 19.09.2002 roku (zmienionym uchwałą Nr XXVI/202/2008 z dnia 30.10.2008, uchwałą Nr XLVI/331/2010 z dnia 28.04.2010, uchwałą Nr XLVI/313/2014 z dnia 28.08.2014, uchwałą nr XXV/160/2016 z dnia 28.09.2016, uchwałą nr XLI/271/2017 z dnia 30.11.2017, uchwałą nr IV/34/2019 z dnia 31.01.2019 i uchwałą nr XXXII/266/2021 z dnia 24.06.2021, uchwałą nr LXIII/493/2023 z dnia 30.11.2023) działki objęte niniejszą uchwałą są przeznaczone pod tereny rolno-osadnicze. Sporządzenie miejscowego planu zagospodarowania przestrzennego dla tego terenu jest więc kontynuacją polityki przestrzennej zawartej w studium a wykonanie planu na tym terenie przyczyni się do realizacji uporządkowanej zabudowy. Przystąpienie do miejscowego planu zagospodarowania przestrzennego podejmuje się na wniosek właściciela części terenu objętego ww. przystąpienia do sporządzenia planu.

Mając powyższe na uwadze, podjęcie niniejszej uchwały jest zasadne.